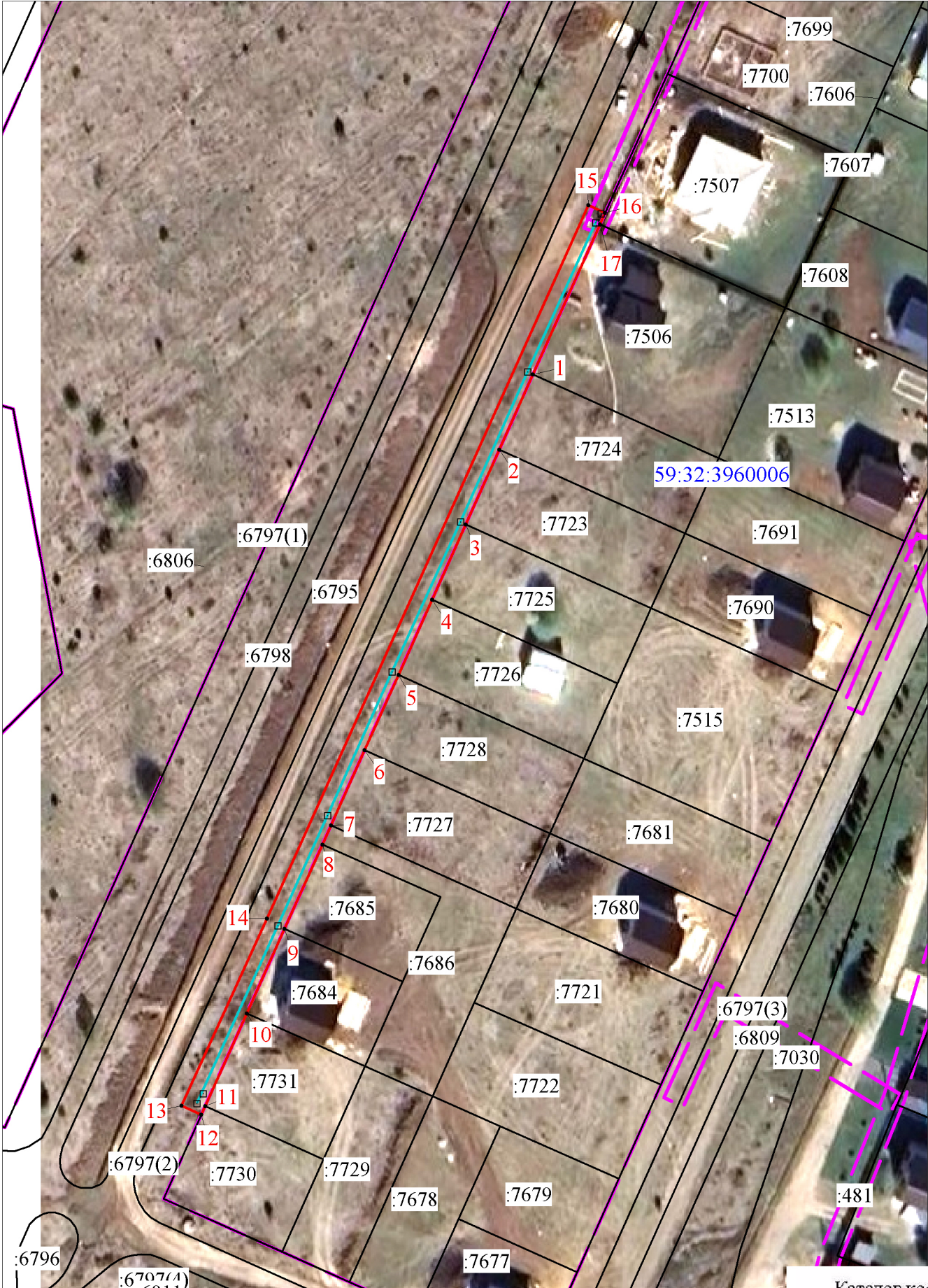


Схема расположения границ публичного сервитута

Объект: Строительство ВЛ 0,4 кВ с установкой ПУ для электроснабжения села Лобаново (4500088507, 4500089890, 4500088274, 4500090132, 4500090728)  
Местоположение:Пермский край, Пермский муниципальный округ, с.Лобаново  
Площадь земель и/или части земельного участка, кв.м: 697



Масштаб 1:1000

Описание границ смежных землепользователей

Описание границы	Смежный землепользователь (при наличии кадастровый номер земельного участка)	Площадь обременения, кв.м
от точки 1 до точки 2	59:32:3960006:7724	0
от точки 2 до точки 3	59:32:3960006:7723	0
от точки 3 до точки 4	59:32:3960006:7725	0
от точки 4 до точки 5	59:32:3960006:7726	0
от точки 5 до точки 6	59:32:3960006:7728	0
от точки 6 до точки 7	59:32:3960006:7727	0
от точки 7 до точки 8	59:32:3960006:7686	0
от точки 8 до точки 9	59:32:3960006:7685	0
от точки 9 до точки 10	59:32:3960006:7684	0
от точки 10 до точки 11	59:32:3960006:7731	0
от точки 11 до точки 12	59:32:3960006:7730	0
от точки 12 до точки 16	59:32:3960006:6797	697
от точки 16 до точки 17	59:32:3960006:7507	0
от точки 17 до точки 1	59:32:3960006:7506	0
Итого:		697

Каталог координат (Система координат МСК-59, зона 2)

Обозначение характерных точек границ	Координаты, м		Метод определения координат характерной точки	Mt, м
	X	Y		
1	2	3	4	5
1	501671.64	2233286.04	Геодезический метод	0.1
2	501657.45	2233279.62	Геодезический метод	0.1
3	501643.26	2233273.19	Геодезический метод	0.1
4	501629.07	2233266.78	Геодезический метод	0.1
5	501614.89	2233260.37	Геодезический метод	0.1
6	501600.68	2233253.94	Геодезический метод	0.1
7	501586.47	2233247.50	Геодезический метод	0.1
8	501582.83	2233245.85	Геодезический метод	0.1
9	501566.88	2233238.64	Геодезический метод	0.1
10	501550.94	2233231.42	Геодезический метод	0.1
11	501533.44	2233223.50	Геодезический метод	0.1
12	501531.81	2233222.75	Геодезический метод	0.1
13	501533.52	2233219.04	Геодезический метод	0.1
14	501568.87	2233235.29	Геодезический метод	0.1
15	501703.58	2233296.71	Геодезический метод	0.1
16	501702.16	2233299.83	Геодезический метод	0.1
17	501699.99	2233298.87	Геодезический метод	0.1
1	501671.64	2233286.04	Геодезический метод	0.1

Условные обозначения

- проектные границы публичного сервитута
- 59:32:3960006

-кадастровый номер квартала
- :22

-граница и номер земельного участка, сведения о котором внесены в ЕГРН
- Строительство ВЛ 0,4 кВ
- 1

- обозначение характерной точки проектной границы публичного сервитута
- охранный зона ЛЭП
- граница муниципального образования